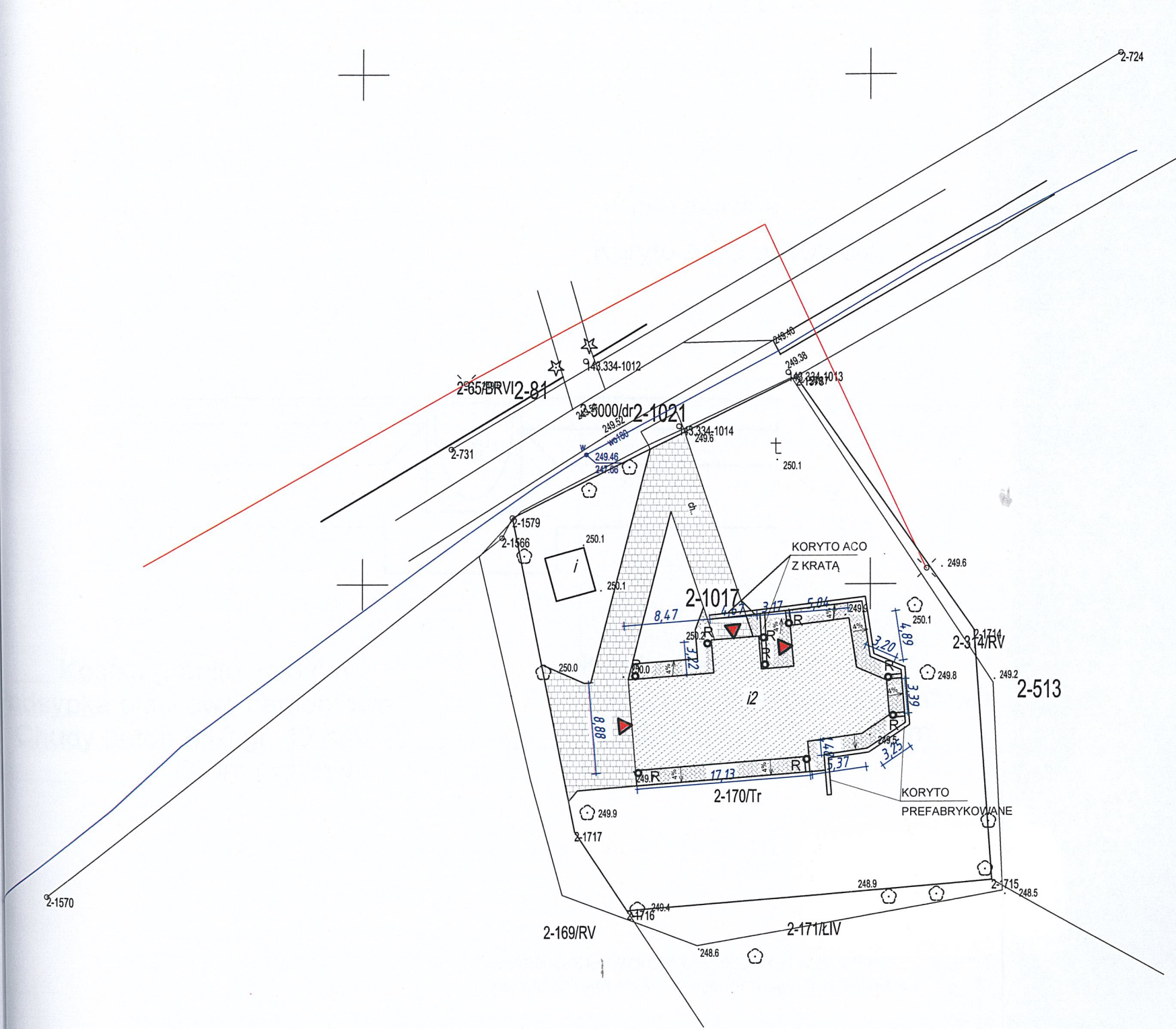


KOŚCIÓŁ PARAFIALNY W BEBELNIE WSI



LEGENDA

POWIERZCHNIA UTWARDZONA

- KOSTKA BETONOWA OPASKA Z KOSTKI BETONOWEJ ISTNIEJĄCA

- KOSTKA BETONOWA OPASKA Z KOSTKI BETONOWEJ PROJEKTOWANA

- WEJŚCIA DO KOŚCIOŁA

- KIERUNEK SPŁYWU WÓD POWIERZCHNIOWYCH

- PROJEKTOWANE ODPROWADZENIE WODY

- RYNNY SPUSTOWE PODŁĄCZONE DO KORYTA ODPROWADZAJĄCEGO

Załącznik nr *dw. 2025/11/10/104*
 Świętokrzyskiego Wojewódzkiego
 Konserwatora Zabytków w Kielcach
 dnia *12.08.2024*
 Znak *WA.B.5.142.278.2024*
 Z up. Świętokrzyskiego Wojewódzkiego
 Konserwatora Zabytków w Kielcach
Hulla
 Anna Hulla
 Kierownik
 Wydziału Zabytków Nieruchomych,
 Założeń Rezydencjonalnych i Zieleni

BILANS TERENU

- powierzchnia terenu wokół kościoła	1775 m ²
- powierzchnia zabudowana (kościół)	245 m ²
- powierzchnia chodników ISTNIEJĄCA	230 m ²
- opaska wokół kościoła (kostka granitowa) PROJEKTOWANA	110 m ²
- odwodnienie liniowe zewnętrzne (kształtki betonowe)	40 mb
- powierzchnia zieleni	1190 m ²

TEMAT:	WYKONANIE RENOWACJI COKOŁU KOŚCIOŁA P.W. NARODZENIA NAJSWIĘTZEJ MARYI PANNY W BEBELNIE WRAZ Z ODWODNIENIEM		
ADRES INWESTYCJI:	29-100 WŁOSZCZOWA BEBELNO WIEŚ 45		
INWESTOR:	PARAFIA POD WEZWANIEM NARODZIN NAJSWIĘTZEJ MARYI PANNY 29-100 WŁOSZCZOWA, BEBELNO WIEŚ		
STADIUM:	PROJEKT BUDOWLANY	BRANŻA:	ARCHITEKTURA
RYSUNEK:	PLAN SYTUACYJNY		
IMIE I NAZWISKO	NR UPRAWNIEN	PODPIS	DATA: 05-2024
PROJEKTANT:	mgr inż. arch. TOMASZ ZATORSKI	258/SW/OKK/2016	SKALA: 1:500
OPRACOWAŁ:	ADAM PRZEPIÓRA		NR RYS. A1

ARCHITEKTURA PROJEKT BUDOWA
 25-562 Kielce, ul. PERZYBYNA 8
 Tel. +48 606 393 370