



Fot. 2. Stan przed rozpoczęciem prac



Fot. 3. Stan przed rozpoczęciem prac



Fot. 4. Stan przed rozpoczęciem prac



Fot. 5. Stan przed rozpoczęciem prac



Fot. 6. Stan przed rozpoczęciem prac



Fot. 7. Stan przed rozpoczęciem prac



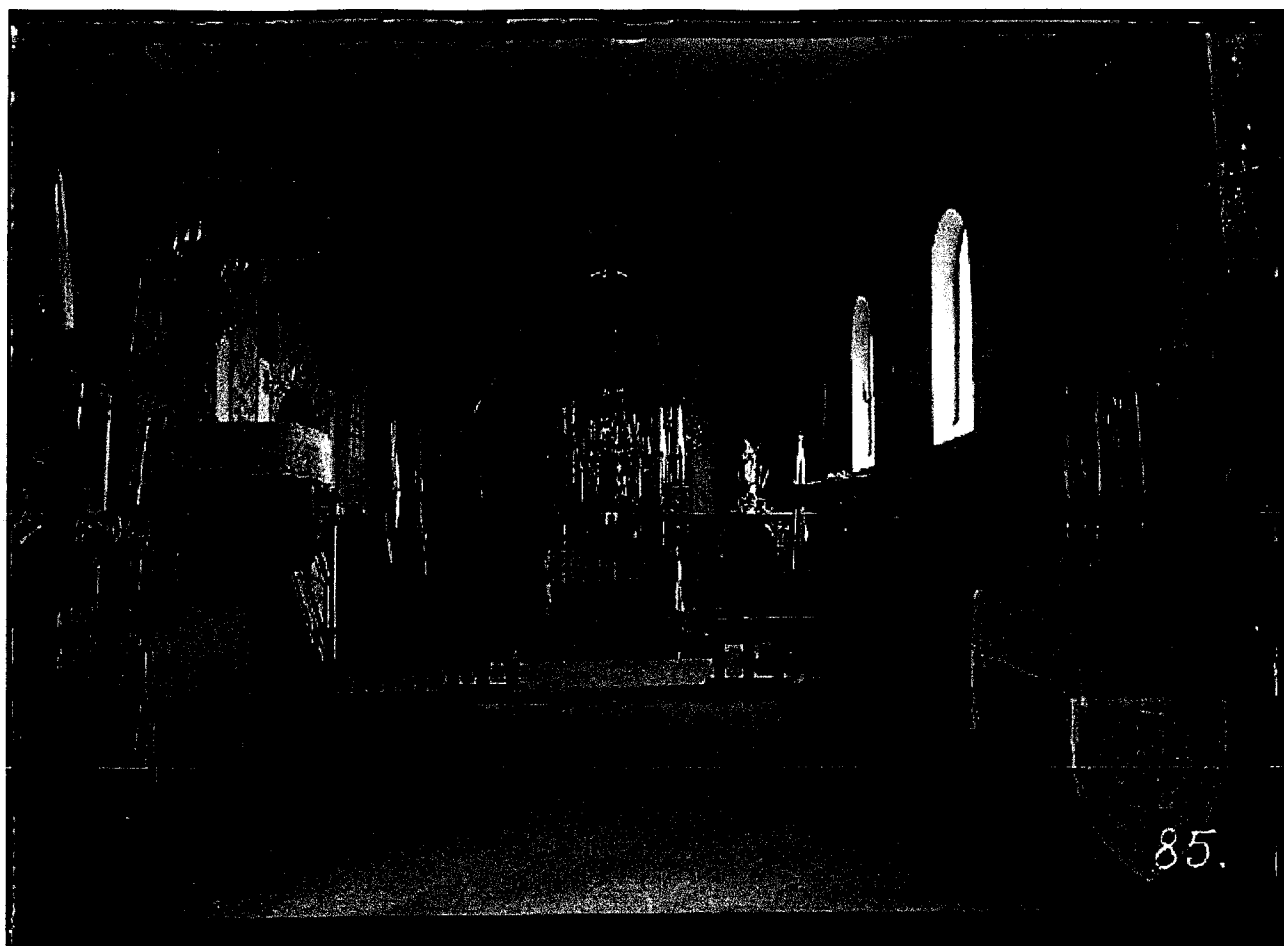
Fot. 8. Stan przed rozpoczęciem prac



Fot. 9. Stan przed rozpoczęciem prac



Fot. 10. Stan przed rozpoczęciem prac



Fot. 12. Fotografia historyczna przedstawiająca wnętrze kościoła przed przebudową i z ołtarzem znajdującym się obecnie w kaplicy bocznej



**opracowanie - wykonanie okładzin z kamienia - mensa, cokół do wysokości otworu w antependium i płyta we wnęce antependium**



